

Parkmöglichkeiten rund um die Konkordia:

Parkplätze nur Sonntags:

In der **Gartenstraße 10** – Firmen-Parkplätze, dürfen Sonntags von der Gemeinde genutzt werden, Samstags nur dann, wenn es genug freie Parkplätze gibt.

Um den **Bahnhof Bühl** herum (für das Navi: Güterstr. 7), vor dem Bahnhof, als Verlängerung des Taxi-Stands (hier auf die Parkscheibe achten), nördlich des Bahnhofgebäudes, südlich des Bahnhofgebäudes, oder in der Oberamthofstraße, also südlich des Bahnhofes.

Beim **Getränkemarkt GEFAKO**, in einer Art Parallelstraße zur Oberamthofstraße, gegenüber dem Bahnhof.

Bei der **Hauptpost**, Eisenbahnstr. 25. Hier sind nur wenige Parkplätze.

Einige Parkplätze gibt es auch in der **Herbert-Odenheimer-Straße** (auf die Parkscheibe achten).

Lehrer-Parkplätze der **Alois-Schreiber-Schule** in der Elisabethenstr. 1.
(siehe Beschreibung + Fotos unten)

Parkplätze am **Katholischen Kindergarten St. Elisabeth**, Aloys-Schreiber-Straße 1:
(siehe Beschreibung + Fotos unten)

Oder die großen **P&R-Parkplätze** auf der **östlichen Seite vom Bahnhof**, auf der anderen Seite des Bahndamms. Zu Fuß erreichbar durch die Unterführung in der Verlängerung der Eisenbahnstraße. Zufahrt mit dem Auto über die Siemensstraße (Nr. 7 ?).

Tiefgarage der Volksbank / Gemeinde Bühl in der Friedrichstraße 4 (kostenpflichtig, Zeiten ??)

Tiefgarage der Sparkasse in der Eisenbahnstraße 18 (kostenpflichtig, Zeiten ??)

Viele Parkplätze bei **OKTOMEDIA** in der Güterstr. 8. (private Parkplätze)

Viele Parkplätze bei **KAUFLAND** in der Güterstr. 10. (private Parkplätze)

Parkplätze für Wochentags und Samstags:

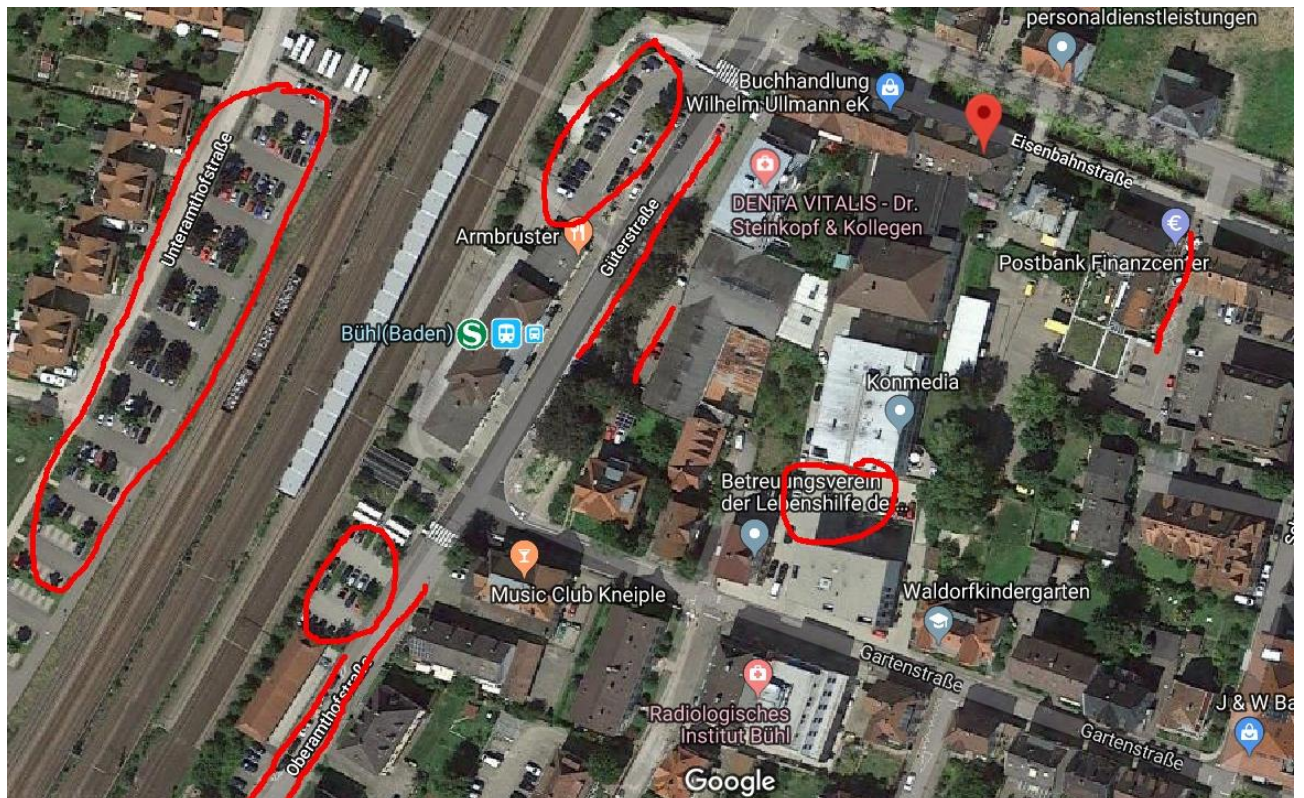
Um den **Bahnhof Bühl** herum (für das Navi: Güterstr. 7), vor dem Bahnhof, als Verlängerung des Taxi-Stands (hier auf die Parkscheibe achten), nördlich des Bahnhofgebäudes, südlich des Bahnhofgebäudes, oder in der Oberamthofstraße, also südlich des Bahnhofes.

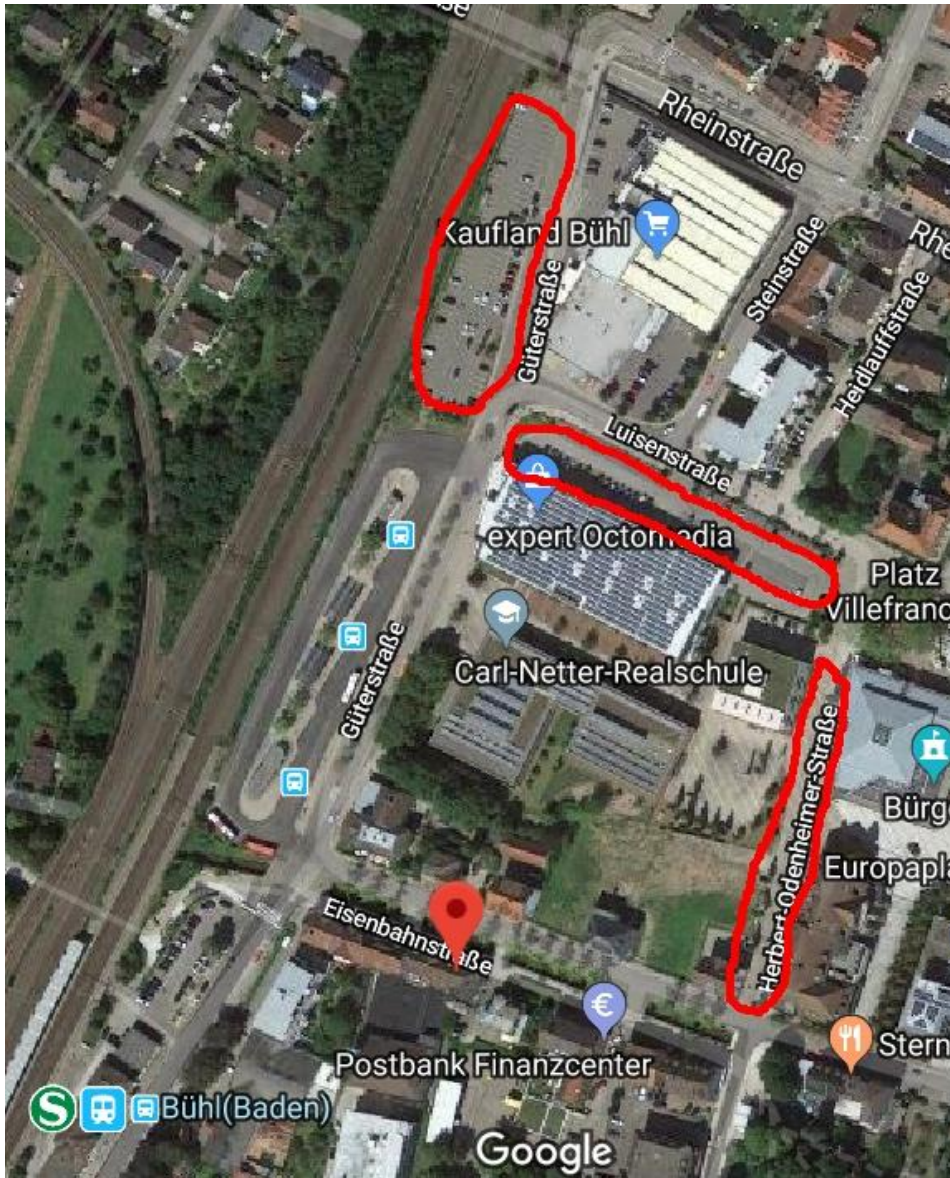
Große P&R-Parkplätze auf der **östlichen Seite vom Bahnhof**, auf der anderen Seite des Bahndamms. Zu Fuß erreichbar durch die Unterführung in der Verlängerung der Eisenbahnstraße. Zufahrt mit dem Auto über die Siemensstraße (Nr. 7 ?).

Tiefgarage der Volksbank / Gemeinde Bühl in der Friedrichstraße 4 (kostenpflichtig, Zeiten ??)

Tiefgarage der Sparkasse in der Eisenbahnstraße 18 (kostenpflichtig, Zeiten ??)

Siehe Satellitenfotos:





Alois-Schreiber-Schule in der Elisabethenstr. 1:

Von der Rheinstraße kommend in die Elisabethenstraße einbiegen.

Die ersten 30 Meter dürfen befahren werden. Vor dem „Einfahrt verboten Schild“ liegt dann links der Lehrer-Parkplatz der Alois-Schreiber-Schule, der Sonn- und Feiertags benutzt werden darf.





Katholischer Kindergarten St. Elisabeth, Aloys-Schreiber-Straße 1:

Von der Gartenstraße kommend, (also die Straße hinter der Gemeinde), in die Aloys-Schreiber-Straße einbiegen. Dann liegt der Kindergarten ca. 50 m weiter auf der linken Seite. Hier ist das Parken an Sonn- und Feiertagen erlaubt.

